



Mirage
Securities Brokerage

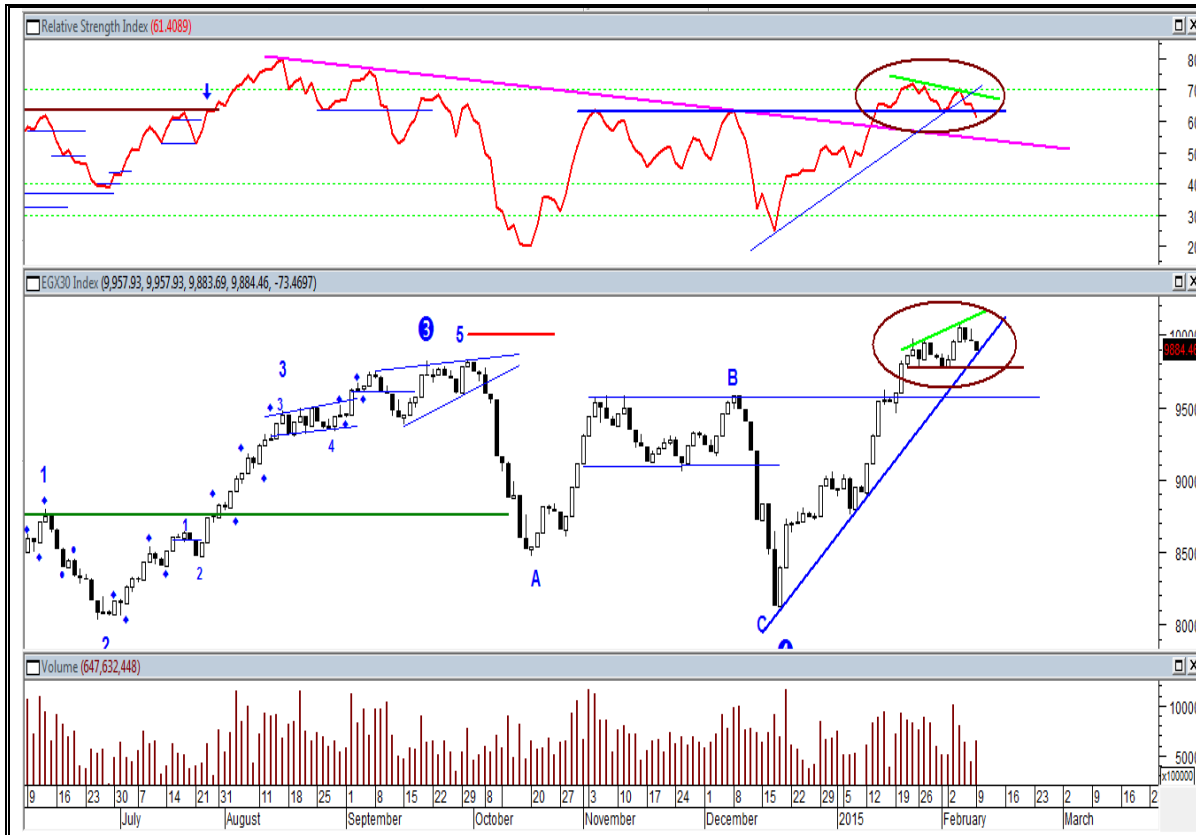
Daily Technical Analysis Report

www.miragebrokerage.org

For Inquiries
01000035159

EGX30

مقاومة		دعم		قيمة المؤشر			التداول		
مقاومة ٢	مقاومة ١	دعم ٢	دعم ١	نسبة التغير	اغلق	ادنى	اعلى	حجم التداول بالاسهم	قيمة التداول بالجنيه
١٠١٦٨	١٠٠٥٠	٩٧٨٠	٩٨٥٥	%٠,١٦	٩٩٠٠	٩٨٨٤	٩٩٥٤	١٣٥٤٠١٢٢٤	٥٠١٣١٣٢٤٨



ملخص حالة الاتجاه

المتوقع	حالة الاتجاه	الاتجاه
صاعد	عرضي	اتجاه متوسط المدى
صاعد	صاعد	اتجاه قصير المدى

التعليق على المؤشر جلسة امس

سيطر الأداء العرضي المائل للصعود على المؤشر وسط أداء متفاوت للأسهم القيادية . حيث مازال مستوى الـ ٩٨٨٠ نقطة يمثل دعم قوية بكسرها تعامل كمنقطة حماية الأرباح .

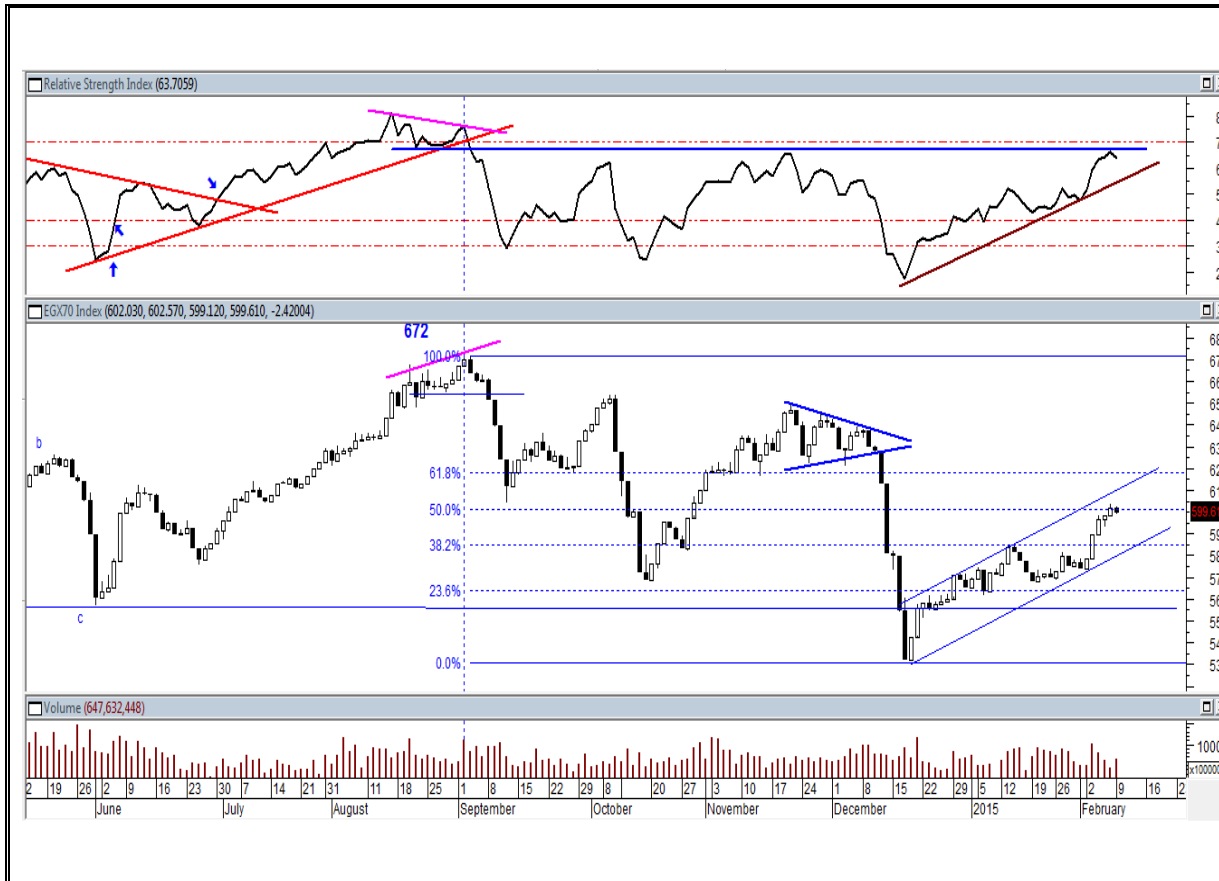
السيناريو المتوقع على المدى القصير

يجب توخي الحذر خلال الأيام المقبلة حيث ظهور إشارات فنيه تنبئ ببداية تكوين المؤشر الرئيسي و بعض الأسهم القيادية قمه للسوق خلال الفتره المقبله إستعداداً للدخول بموجة التصحيح التي قد نختبر بها مناطق الدعم الرئيسية في محاولة لإلتقاط الأنفاس و إعادة شحن عزم الأسهم .

التنبية بإخلاء المسؤولية : هذا التقرير مبني على أسس التحليل الفني و المعلومات الواردة فيه يتم الحصول عليها من مصادر معروفة نعتقد في صحتها و هذا التقرير لا يعتبر توصيه بالبيع والشراء إنما هو مجرد استشارة فنية والمستثمر يملك حرية البيع والشراء طبقاً لقراره الاستثماري الخاص به .

EGX70

مقاومة		دعم		قيمة المؤشر			التداول		
مقاومة ٢	مقاومة ١	دعم ٢	دعم ١	نسبة التغير	إغلاق	أدنى	أعلى	حجم التداول بالاسهم	قيمة التداول بالجنيه
٦٠٩	٦٠٥	٥٩٣	٥٩٧	٠,٢٧%	٦٠١	٥٩٩	٦٠٤	١٣٥٤٠١٢٢٤	٥٠١٣١٣٢٤٨

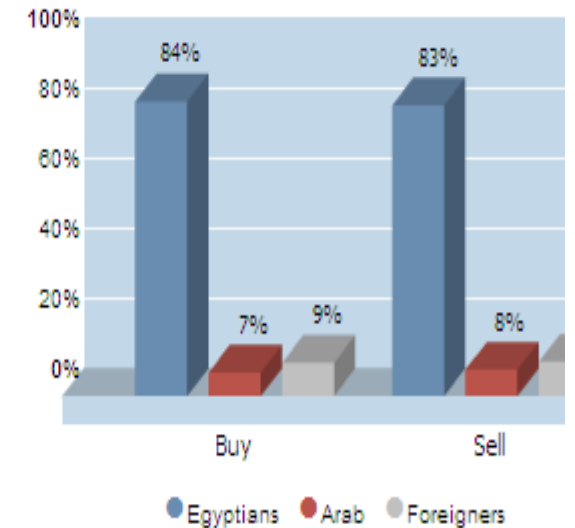
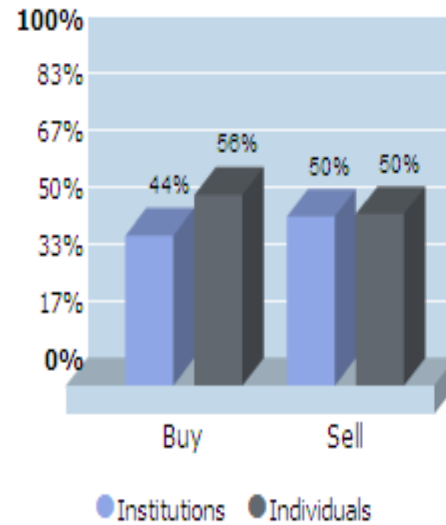


ملخص حالة الاتجاه		
المتوقع	حالة الاتجاه	الاتجاه
عرضي	عرضي	اتجاه متوسط المدى
صاعد	صاعد	اتجاه قصير المدى
التعليق على المؤشر جلسة امس		
استمر مؤشر الأفراد في ادائه الايجابي الملحوظ ، مستهدفا مستوي ٦١٠ نقطة ، وعزز من ذلك عمليات شراء الافراد واقتراب معظم اسهم الامؤشر من نقاط دعمها ، وما زال مستهدف المؤشر ٦٢٠ نقطة ، والاتجاه العام صاعد علي المدى القصير والمتوسط .		
السيناريو المتوقع على المدى القصير		
ما زال مؤشر الأسهم الصغيرة و المتوسطة محافظاً على أدائه الإيجابي بعد ان استطاع إستيعاب البائع و الثبات أعلى مستوى الـ ٦٠٠ نقطة .		

التنبية بإخلاء المسؤولية : هذا التقرير مبني على أسس التحليل الفني و المعلومات الواردة فيه يتم الحصول عليها من مصادر معروفة نعتقد في صحتها و هذا التقرير لا يعتبر توصيه بالبيع والشراء إنما هو مجرد استشارة فنية والمستثمر يملك حرية البيع والشراء طبقا لقراره الاستثماري الخاص به .

الاسهم الاكثر نشاطا من حيث احجام التداولات		
نسبة التغير %	حجم التداول	السهم
0,77%	٢٤٤٥٩٠٤٣	اوراسكوم للاتصالات و الأعلام
4,69%	١٥٣٥٣٧١٦	العربية للاستثمارات
0%	١٤٥٥٥٨٠٦	عامر جروب
2,48%	٩٢٤٥٠١٦	جلوبال تيلكوم
1,86%	٨٥٤٦٥٩٨	القلعة

١٤:٢٩:٥٨ ٢٠١٥/٠٢/١٠			
الصافي	بيع	شراء	
٩.١٠٥.٤٩١,٧	٦٨١.٠٧٢.٥٣٨,٨	٦٩٠.١٧٨.٠٣٠,٥	بين
٧.٢٧١.٠٤٩,٢-	٦٢.٠٨٩.٦٠٥,٤	٥٤.٨١٨.٥٥٦,٢	ب
١.٨٣٤.٤٤٢,٥-	٧٩.٦٢٠.٢١٢,٩	٧٧.٧٨٥.٧٧٠,٤	ب



الرسومات البيانية التاريخية لتعاملات المستثمرين

التنبيه بإخلاء المسؤولية : هذا التقرير مبني على أسس التحليل الفني و المعلومات الواردة فيه يتم الحصول عليها من مصادر معروفة نعتقد في صحتها و هذا التقرير لا يعتبر توصيه بالبيع والشراء إنما هو مجرد استشارة فنية والمستثمر يملك حرية البيع والشراء طبقا لقراره الاستثماري الخاص به .

الاسهم الاقل مخاطرة

السهم	سعر الشراء الاول	دعم "متغير"	مقاومة "متغير"	الهدف	نسبة الربح	التعليق
المصرية للاتصالات	١٢,٣٠	١١,٥٠	١٣,٣٠	١٥,٥٠	٢٥%	شراء أمن عند مستويات الدعم
القلعة	٣,١٠	٢,٧٠	٣,٥٠	٣,٩٠	٣٠%	شراء أمن عند مستويات الدعم
جلوبال تليكوم	٣,٧٠	٣,٩٥	٤,٣٠	٤,٧٠	٣٠%	شراء أمن عند مستويات الدعم

توصيات شراء وبيع فى ذات الجلسة T+0

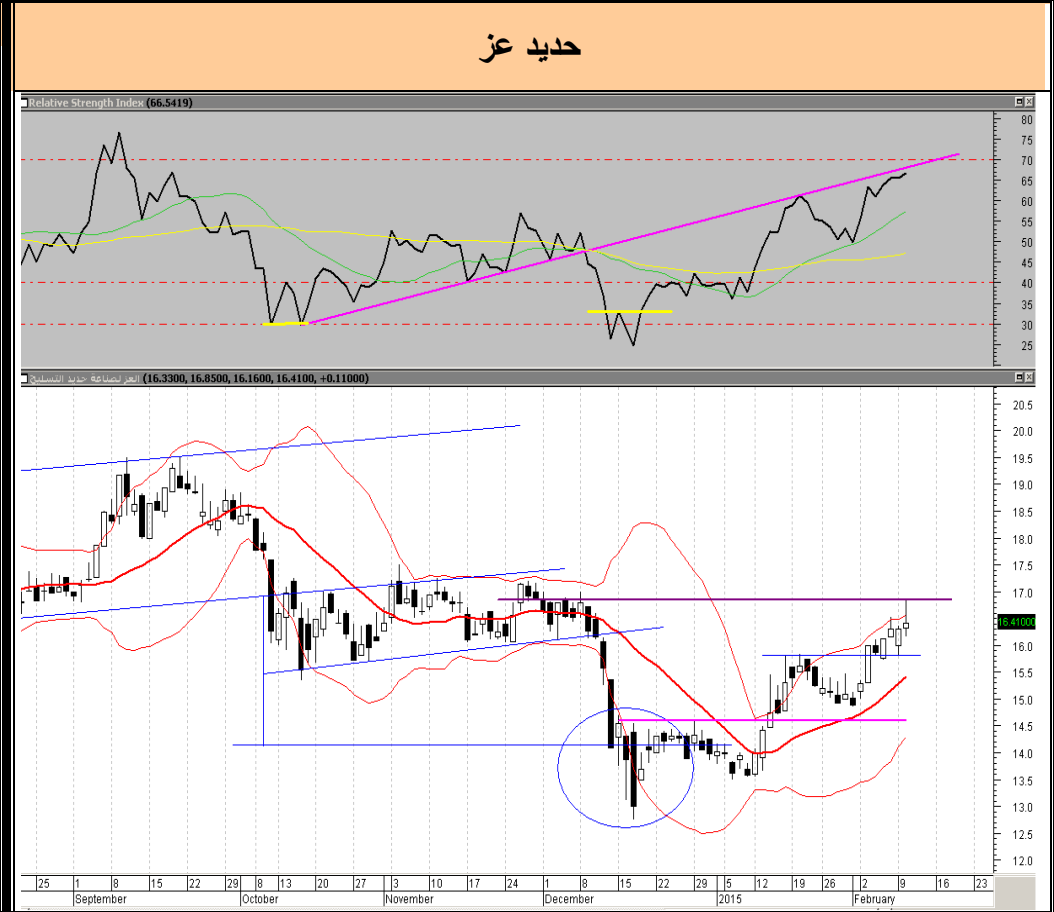
السهم	سعر الشراء	سعر البيع	نسبة مخاطرة اليوم	ملحوظة*
سوديك	١٤,٦٠	١٤,٩٠		٨٠ - ٩٠ % عالي الخطورة جدا لا ينصح به
اوراسكوم للاتصالات	١,٢٤	١,٢٦		
عامر	١,٢٢	١,٢٣		٦٠ - ٧٩ % اعلى من المتوسط ومن الممكن المغامرة به
حديد عز	١٦,٢٠	١٦,٤٥		
جلوبال	٤,٤٠	٤,٥٠		٤٠ - ٥٩ % متوسط الخطورة ونسبة الربح موجودة

التنبيه بإخلاء المسؤولية : هذا التقرير مبني على أسس التحليل الفني و المعلومات الواردة فيه يتم الحصول عليها من مصادر معروفة نعتقد في صحتها و هذا التقرير لا يعتبر توصيه بالبيع والشراء إنما هو مجرد استشارة فنية والمستثمر يملك حرية البيع والشراء طبقا لقراره الاستثماري الخاص به .

تحليل لاهم الاسهم

ايقاف خسائر	هدف	مقاومة	دعم
١٥,٧٠	١٧,٢٥	١٦,٨٥	١٥,٨٠

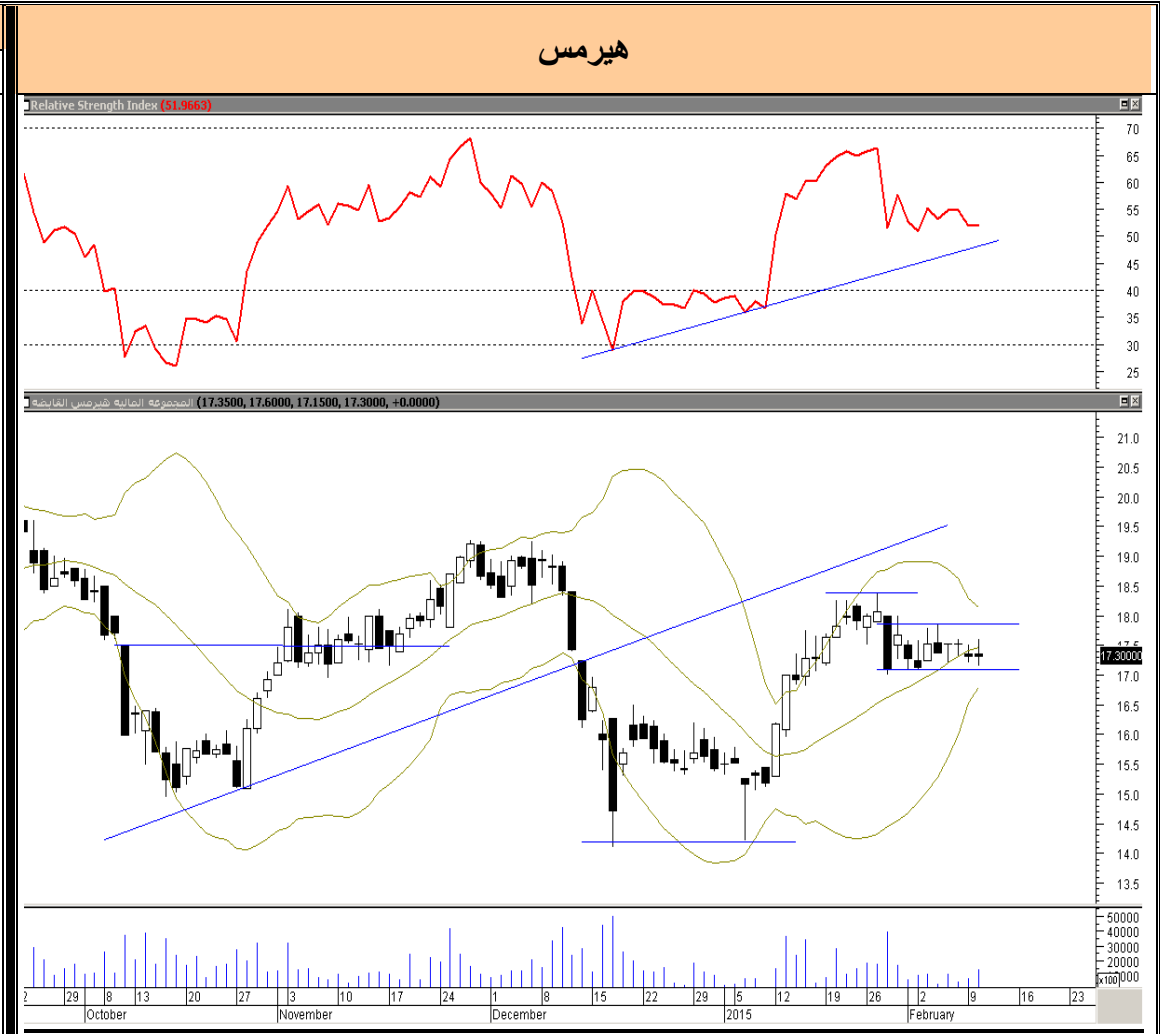
إقترب السهم من مستوى المقاومة صعبة على السهم ليجد عندها بعض جني الأرباح الطفيف قد يدخل السهم الى مرحلة عرضية خلال الفتره القادمة .
لذلك ينصح بالتخفيف مع إعادة الشراء بالقرب من الدعم .



التنبيه بإخلاء المسؤولية : هذا التقرير مبني على أسس التحليل الفني و المعلومات الواردة فيه يتم الحصول عليها من مصادر معروفة نعتقد في صحتها و هذا التقرير لا يعتبر توصيه بالبيع والشراء إنما هو مجرد استشارة فنية والمستثمر يملك حرية البيع والشراء طبقا لقراره الاستثماري الخاص به .

ايقاف خسائر	هدف	مقاومة	دعم
١٧	١٨,٣٧	١٧,٨٥	١٧,١٠

مازال السهم على أدائه العرضي التجميعي وسط تراجع واضح
بقيم التداولات ينبئ باستمرار الأداء العرضي .
لذلك ينصح بالاحتفاظ مع المتاجره .



التنبيه بإخلاء المسؤولية : هذا التقرير مبني على أسس التحليل الفني و المعلومات الواردة فيه يتم الحصول عليها من مصادر معروفة نعتقد في صحتها و هذا التقرير لا يعتبر توصية بالبيع والشراء إنما هو مجرد استشارة فنية
والمستثمر يملك حرية البيع والشراء طبقا لقراره الاستثماري الخاص به .

توصيات قصيرة الاجل

السهم	آخر سعر	اعلى	ادنى	دعم	مقاومة	هدف	توصية	تعليق	وقف الخسارة	نسبة الربح
بايونيرز	١٢,٦٦	١٣,٢١	١٢,٦٦	١٢,٥٠	١٣,١٠	١٣,٢٠	متاجرة	تخفيف عند المقاومات	١١,٨٠	٣,٥٢%
العربية خليج اقطان	٣,٨٧	٣,٩٩	٣,٨٧	٣,٨٥	٤,٠٣	٤,١٣	احتفاظ	عمل تريادات بين المقاومات والدعوم	٣,٦٠	٣,٦٩
اوراسكوم للاعلام	١,٢٦	١,٣١	١,٢٦	١,٢٤	١,٢٩	١,٣٠	احتفاظ	عمل تريادات بين المقاومات والدعوم	١,٢٠	٢,٢٨%
مصر الجديدة للاسكان	٦٨,٠١	٧٠,٨٥	٦٧,٥٠	٦٦,٨٠	٧١,٠٠	٧٢,٠٠	احتفاظ	تخفيف عند المقاومات	٦٨,١ ٦	٢,٣٢%
مدينة نصر	٣٥,٥١	٣٦,٤٦	٣٥,٣٠	٣٤,٨٠	٣٦,٥٠	٣٧,٠٠	متاجرة	عمل تريادات بين المقاومات والدعوم	٢٨,٠	٣,٩٨%
المجموعة المالية هيرمس	١٧,٣٠	١٧,٦٠	١٧,١٥	١٧,٠٥	١٧,٧٠	١٨,٠٠	متاجرة	عمل تريادات بين المقاومات والدعوم	١٥,٥	٤,٥٦%
القلعة للاستشارات	٣,١٤	٣,٢٥	٣,١١	٣,٠٧	٣,٢٠	٣,٣٠	متاجرة	عمل تريادات بين المقاومات والدعوم	٣,٠٨	٣,٥٢%
بالم هيلز	٤,٢٧	٤,٢٨	٤,٢٥	٤,٢٠	٤,٣٥	٤,٥٠	متاجرة	تخفيف عند المقاومات	٤,٢٥	٤,٢١
السادس من اكتوبر	١٤,٨٥	١٥,٢٠	١٤,٦١	١٤,٢٠	١٤,٩٠	١٥,٠٠	متاجرة	تخفيف عند المقاومات	١٥,١	٤,٢٨
المصرية للمنتجات	١,٢٣	١,٢٨	١,٢٢	١,٢٠	١,٢٨	١,٣٠	متاجرة	عمل تريادات بين المقاومات والدعوم	١,٢٠	٣,٦٥
جلوبال تيلكوم	٤,٤٢	٤,٦٢	٤,٤٢	٤,٣٦	٤,٥٣	٤,٥٧	متاجرة	عمل تريادات بين المقاومات والدعوم	٤,٠٥	٤,٢٣
المصريون في الخارج	٥,٧٨	٥,٩٤	٥,٧١	٥,٦٥	٥,٩٠	٦,٠٠	احتفاظ	عمل تريادات بين المقاومات والدعوم	٥,٦٠	٢,٣٥%

التنبية بإخلاء المسؤولية : هذا التقرير مبني على أسس التحليل الفني و المعلومات الواردة فيه يتم الحصول عليها من مصادر معروفة نعتقد في صحتها و هذا التقرير لا يعتبر توصية بالبيع والشراء إنما هو مجرد استشارة فنية والمستثمر يملك حرية البيع والشراء طبقا لقراره الاستثماري الخاص به .

prepared by:

Mona Moustafa
Islam Fathy
Mustafaa Ra'fat

Head

zeinab.mostafa@miragebrokerage.net
islam.fathi@miragebrokerage.net
mustafa@miragebrokerage.net



Daily Technical Analysis Report